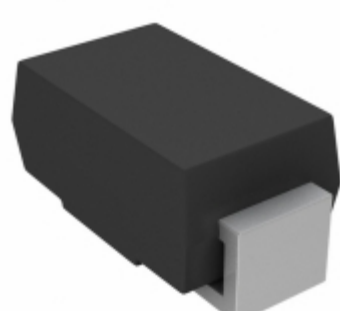


## SMA5J28CA-M3/61



**Part Number:** [SMA5J28CA-M3/61](#)

**Výrobce:** [Electro-Films \(EFI\) / Vishay](#)

**Popis:** TVS DIODE 28V 45.4V DO214AC

**Datový list:** [SMA5J5.0A - SMA5J40CA](#)

**RoHS Status:** Bez olova / V souladu RoHS

**Ship From:** Hong Kong

**Shipment Way:** DHL/Fedex/TNT/UPS/EMS

Obrázky jsou pouze orientační.

Podrobné informace o produktu naleznete v části Technické údaje produktu.

Koupit SMA5J28CA-M3/61 s důvěrou od Component-World.HK, 1 rok záruka

[Request For Quotation](#)

### PARAMETR PRODUKTU

<b>Part Number</b>	SMA5J28CA-M3/61	<b>Výrobce</b>	<a href="#">Electro-Films (EFI) / Vishay</a>
<b>Popis</b>	TVS DIODE 28V 45.4V DO214AC	<b>Stav volného vedení / RoHS</b>	Bez olova / V souladu RoHS
<b>Dostupné množství</b>	287760 pcs	<b>Datový list</b>	<a href="#">SMA5J5.0A - SMA5J40CA</a>
<b>Kategorie</b>	<a href="#">Ochrana obvodu</a>	<b>Napětí - Reverse Standoff (typ)</b>	28V
<b>Napětí - upnutí (max.) @ Ipp</b>	45.4V	<b>Napětí - porucha (Min)</b>	31.1V
<b>Typ</b>	Zener	<b>Dodavatel zařízení Package</b>	DO-214AC (SMA)
<b>Série</b>	TransZorb®	<b>Ochrana napájecího vedení</b>	No
<b>Napájení - špičkový impuls</b>	500W	<b>Obal</b>	Tape & Reel (TR)
<b>Paket / krabice</b>	DO-214AC, SMA	<b>Provozní teplota</b>	-55°C ~ 150°C (TJ)
<b>Typ montáže</b>	Surface Mount	<b>Úroveň citlivosti na vlhkost (MSL)</b>	1 (Unlimited)
<b>Stav volného vedení / RoHS</b>	Lead free / RoHS Compliant	<b>Proud - špičkový impuls (10 / 1000µs)</b>	11A
<b>Kapacitní @ Frekvence</b>	-	<b>Obousměrné kanály</b>	1
<b>Aplikace</b>	General Purpose		

Component-World.com je spolehlivý distributor elektronických součástek. Specializujeme se na všechny elektronické komponenty řady Electro-Films (EFI) / Vishay. Máme 287760 kusy Electro-Films (EFI) / Vishay SMA5J28CA-M3/61 na skladě dostupných. Vyžádejte si citát z distributora součástí elektroniky na Component-World.com, náš prodejní tým vás bude kontaktovat do 24 hodin.

RFQ Email: [info@Components-World.com](mailto:info@Components-World.com)

### SOUVISEJÍCÍ PRODUKTY

	<b>Část#:</b> <a href="#">SMA5J28HE3/61</a> <b>Popis:</b> TVS DIODE 28V 50V DO214AC	<b>Výrobci:</b> <a href="#">Electro-Films (EFI) / Vishay</a>	<a href="#">Dotaz</a>
	<b>Část#:</b> <a href="#">SMA5J30A-E3/61</a> <b>Popis:</b> TVS DIODE 30V 48.4V DO214AC	<b>Výrobci:</b> <a href="#">Electro-Films (EFI) / Vishay</a>	<a href="#">Dotaz</a>
	<b>Část#:</b> <a href="#">SMA5J28CAHE3/61</a> <b>Popis:</b> TVS DIODE 28V 45.4V DO214AC	<b>Výrobci:</b> <a href="#">Electro-Films (EFI) / Vishay</a>	<a href="#">Dotaz</a>
	<b>Část#:</b> <a href="#">SMA5J28A-E3/5A</a> <b>Popis:</b> TVS DIODE 28V 45.4V DO214AC	<b>Výrobci:</b> <a href="#">Electro-Films (EFI) / Vishay</a>	<a href="#">Dotaz</a>
	<b>Část#:</b> <a href="#">SMA5J28AHE3/5A</a> <b>Popis:</b> TVS DIODE 28V 45.4V DO214AC	<b>Výrobci:</b> <a href="#">Electro-Films (EFI) / Vishay</a>	<a href="#">Dotaz</a>
	<b>Část#:</b> <a href="#">SMA5J28CHE3/5A</a> <b>Popis:</b> TVS DIODE 28V 50V DO214AC	<b>Výrobci:</b> <a href="#">Electro-Films (EFI) / Vishay</a>	<a href="#">Dotaz</a>
	<b>Část#:</b> <a href="#">SMA5J28HE3/5A</a> <b>Popis:</b> TVS DIODE 28V 50V DO214AC	<b>Výrobci:</b> <a href="#">Electro-Films (EFI) / Vishay</a>	<a href="#">Dotaz</a>
	<b>Část#:</b> <a href="#">SMA5J28CAHE3/5A</a> <b>Popis:</b> TVS DIODE 28V 45.4V DO214AC	<b>Výrobci:</b> <a href="#">Electro-Films (EFI) / Vishay</a>	<a href="#">Dotaz</a>
	<b>Část#:</b> <a href="#">SMA5J28CA-E3/61</a> <b>Popis:</b> TVS DIODE 28V 45.4V DO214AC	<b>Výrobci:</b> <a href="#">Electro-Films (EFI) / Vishay</a>	<a href="#">Dotaz</a>
	<b>Část#:</b> <a href="#">SMA5J28C-E3/5A</a> <b>Popis:</b> TVS DIODE 28V 50V DO214AC	<b>Výrobci:</b> <a href="#">Electro-Films (EFI) / Vishay</a>	<a href="#">Dotaz</a>
	<b>Část#:</b> <a href="#">SMA5J30-E3/61</a> <b>Popis:</b> TVS DIODE 30V 53.5V DO214AC	<b>Výrobci:</b> <a href="#">Electro-Films (EFI) / Vishay</a>	<a href="#">Dotaz</a>
	<b>Část#:</b> <a href="#">SMA5J28CA-E3/5A</a> <b>Popis:</b> TVS DIODE 28V 45.4V DO214AC	<b>Výrobci:</b> <a href="#">Electro-Films (EFI) / Vishay</a>	<a href="#">Dotaz</a>
	<b>Část#:</b> <a href="#">SMA5J28CHE3/61</a> <b>Popis:</b> TVS DIODE 28V 50V DO214AC	<b>Výrobci:</b> <a href="#">Electro-Films (EFI) / Vishay</a>	<a href="#">Dotaz</a>
	<b>Část#:</b> <a href="#">SMA5J28AHE3/61</a> <b>Popis:</b> TVS DIODE 28V 45.4V DO214AC	<b>Výrobci:</b> <a href="#">Electro-Films (EFI) / Vishay</a>	<a href="#">Dotaz</a>
	<b>Část#:</b> <a href="#">SMA5J28-E3/61</a> <b>Popis:</b> TVS DIODE 28V 50V DO214AC	<b>Výrobci:</b> <a href="#">Electro-Films (EFI) / Vishay</a>	<a href="#">Dotaz</a>
	<b>Část#:</b> <a href="#">SMA5J30A-E3/5A</a> <b>Popis:</b> TVS DIODE 30V 48.4V DO214AC	<b>Výrobci:</b> <a href="#">Electro-Films (EFI) / Vishay</a>	<a href="#">Dotaz</a>
	<b>Část#:</b> <a href="#">SMA5J28A-E3/61</a> <b>Popis:</b> TVS DIODE 28V 45.4V DO214AC	<b>Výrobci:</b> <a href="#">Electro-Films (EFI) / Vishay</a>	<a href="#">Dotaz</a>
	<b>Část#:</b> <a href="#">SMA5J28CA-M3/5A</a> <b>Popis:</b> TVS DIODE 28V 45.4V DO214AC	<b>Výrobci:</b> <a href="#">Electro-Films (EFI) / Vishay</a>	<a href="#">Dotaz</a>
	<b>Část#:</b> <a href="#">SMA5J28C-E3/61</a> <b>Popis:</b> TVS DIODE 28V 50V DO214AC	<b>Výrobci:</b> <a href="#">Electro-Films (EFI) / Vishay</a>	<a href="#">Dotaz</a>
	<b>Část#:</b> <a href="#">SMA5J30-E3/5A</a> <b>Popis:</b> TVS DIODE 30V 53.5V DO214AC	<b>Výrobci:</b> <a href="#">Electro-Films (EFI) / Vishay</a>	<a href="#">Dotaz</a>

### Související klíčová slova pro SMA5J28CA-M3/61

Electro-Films (EFI) / Vishay SMA5J28CA-M3/61.	SMA5J28CA-M3/61 distributor	SMA5J28CA-M3/61 dodavatel	SMA5J28CA-M3/61 Cena
SMA5J28CA-M3/61 Stáhnout datasheet.	SMA5J28CA-M3/61 Datasheet.	SMA5J28CA-M3/61 Stock.	koupit SMA5J28CA-M3/61.
Electro-Films (EFI) / Vishay SMA5J28CA-M3/61.	Electro-Films (EFI) / Vishay SMA5J28CA-M3/61.	Vishay Electro-Films SMA5J28CA-M3/61.	Phoenix Passive Components / Vishay SMA5J28CA-M3/61.